

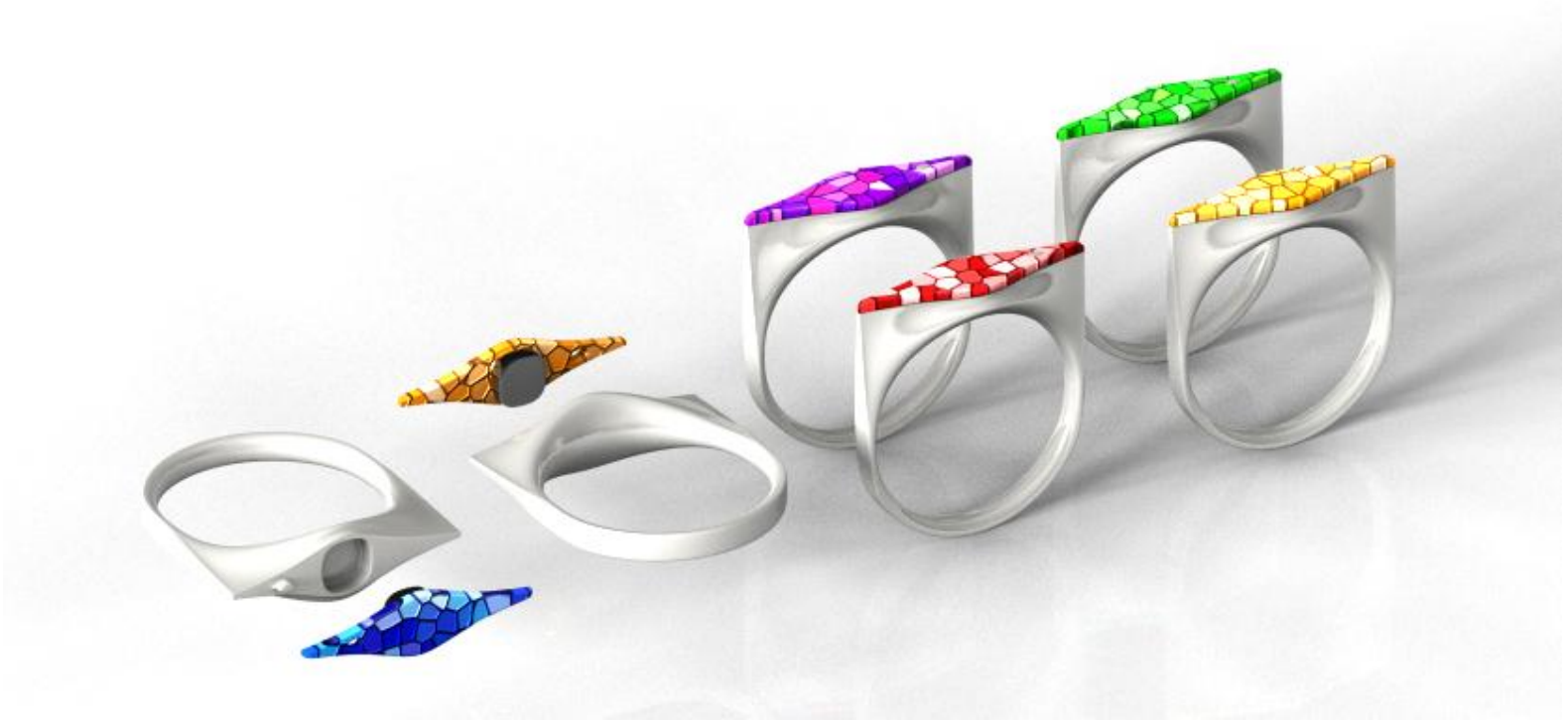
Teşvikiye Mah.Şakayık sokak No:62 /5 Atıf bey apt.Nişantaşı –İstanbul, Telefonlarımız: 0212 234 00 75 ve 0212 234 00 76  
Eskişehir Hasbahçe evleri telefonlar: 0222 340 22 48 – 0 222 340 22 66 veya 7 gün /24 saat 0533 573 07 79

*ev alacakşanız*

*ve*

*daha iyisini daha ucuza almak istiyorsanız*

*fazla vaktiniz yok... Çünkü satışta çok fazla evimiz yok!*

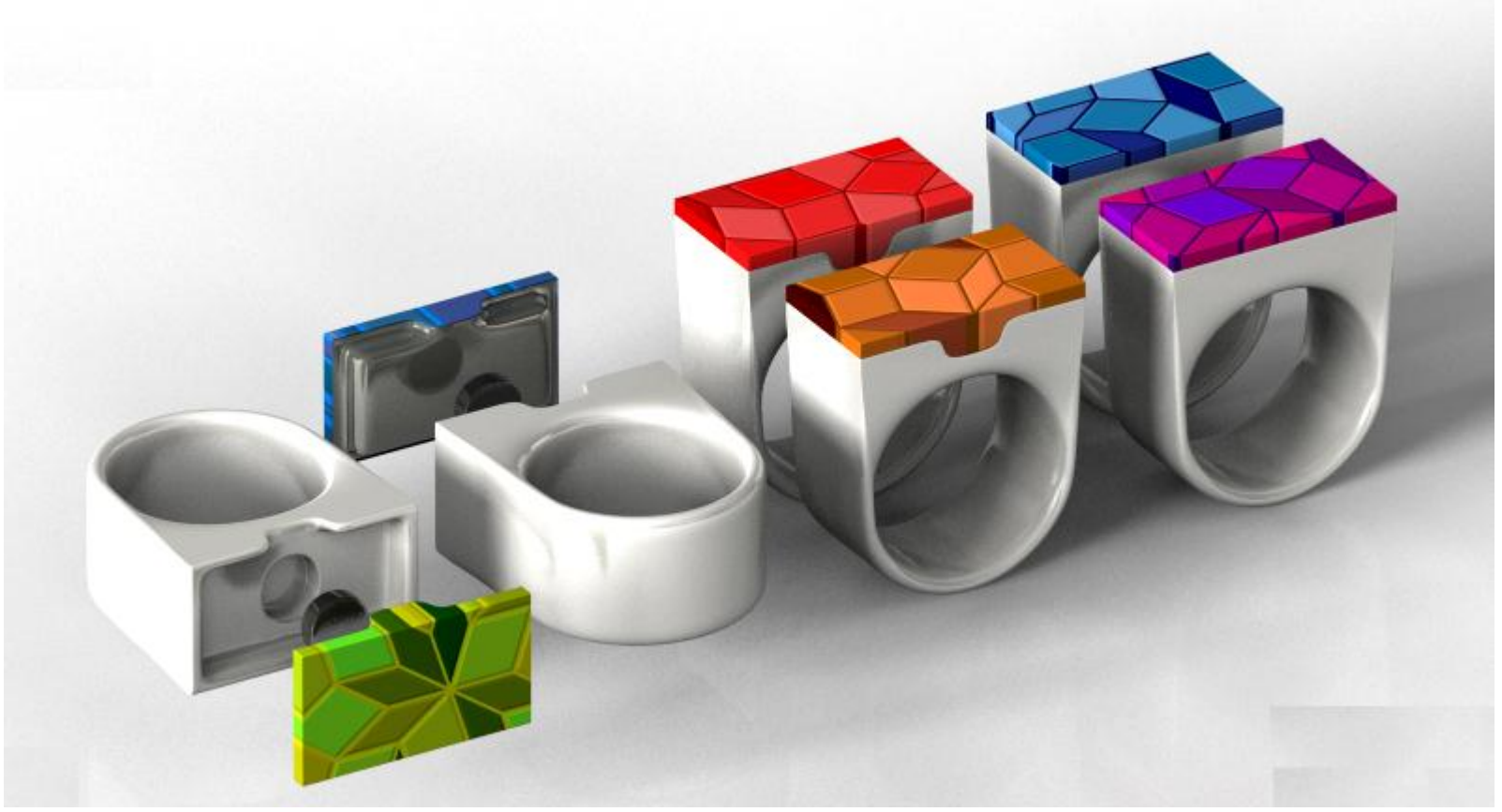


*Her şeyin de sıradan olmasına gerek yok..*

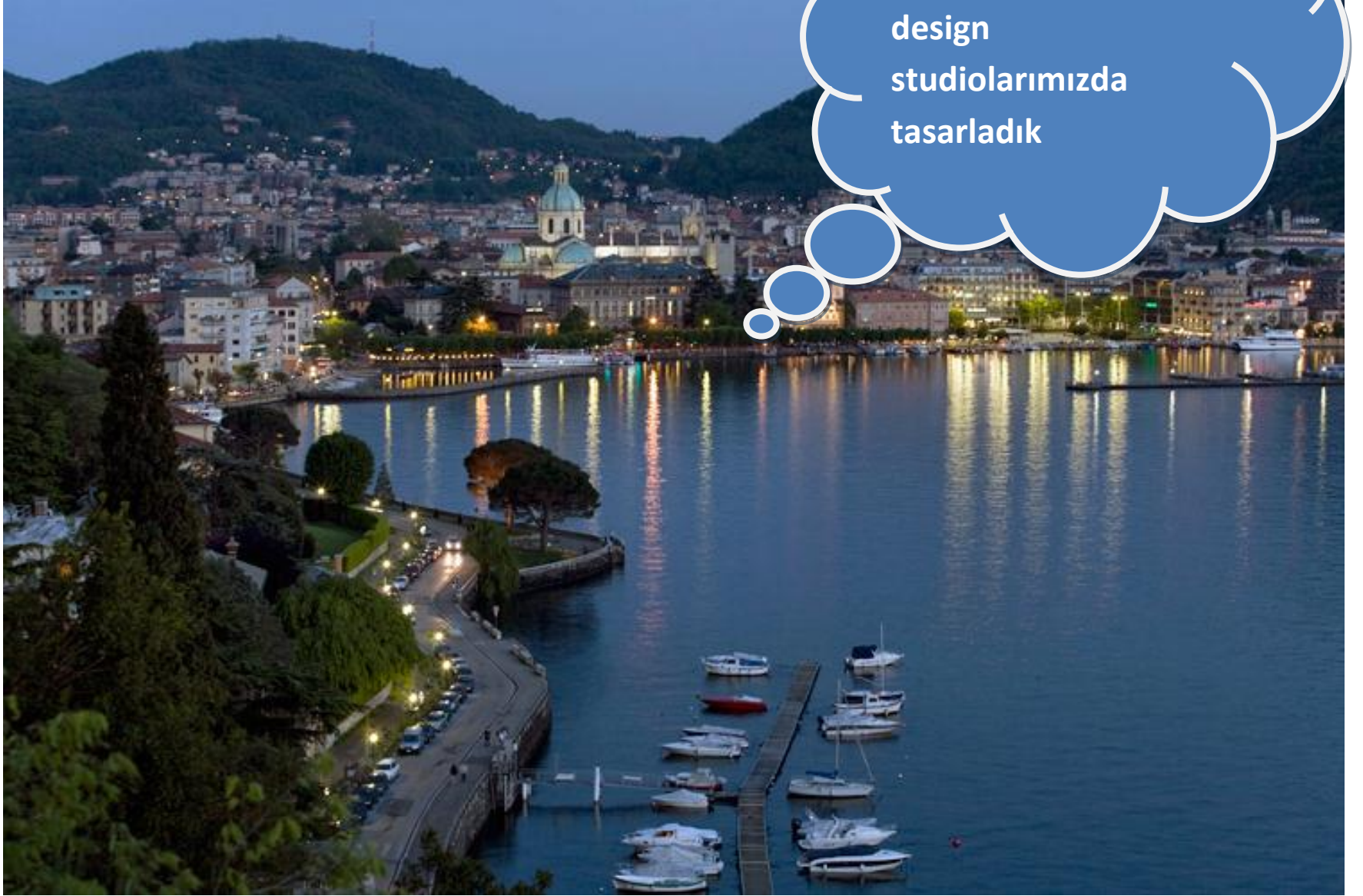


*Fiyatlarımız hariç; her şey sıra dışı*





## Anahtar teslimi inşaa ettiğimiz; Hasbahçe'nin kısa öyküsü



*Yüzlerce; Yetişkin Çam ağaçları ve binlerce bitki yetiştirdik  
Sırf balkonunuzda keyifle kahvaltı ederseniz diye  
Yüzlerce hanımeli ve binlerce gül yetiştirdik*





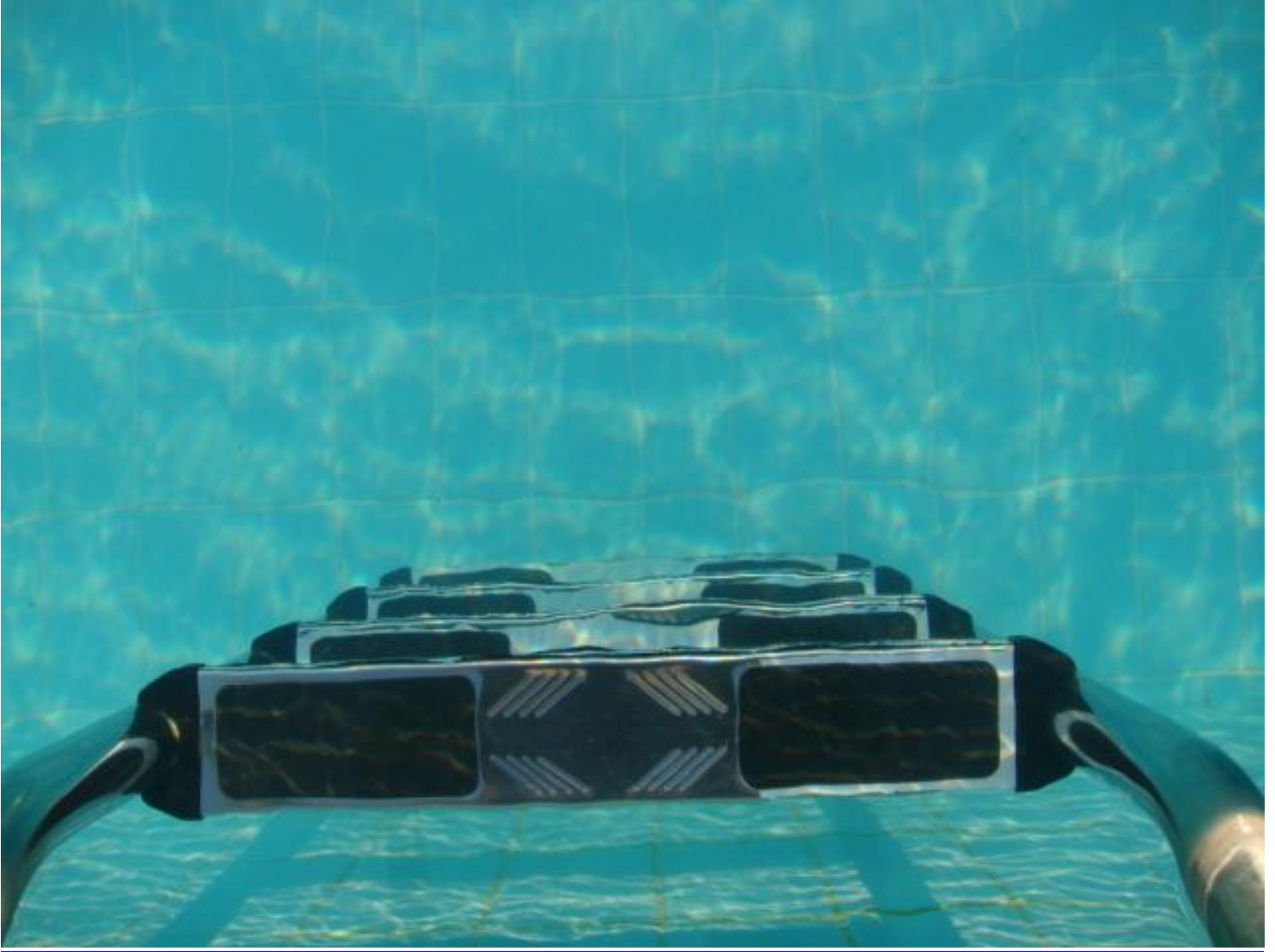
*Mükemmel bir peyzaj ve dinlenebileceğiniz alanlar yaptık*



*Bu şezlongları size ayırdık.....*



*Evi satın alır almaz  
ilk yazda atlayacağınız;  
hijyenik ve  
pırıl pırıl bir havuz hazırladık*



*biz aslında beş yıldızlı bir otel konforunda; bir site yaptık,  
gece keyfiniz sürsün diye barbekü alanları hazırladık  
...ve ev alan her sakinimize,  
iyi ki hasbahçe yi yapmışsınız,  
iyi ki ev almışız dedirttik....*





*Gece eve geç gelmekten; bu güzelim havuza giremeyen işkolik'leri de düşündük...*



Havuz gece

*Havuzu ışıklandırdık,  
Havuzu gece girilecek hale getirdik*





**ULUSLARARASI TASARIMCILARLA  
ÇALIŞTIK**



**HİÇ BİR MASRAFTAN KAÇINMADIK**



ISO 9001 ISO 14001 OHSAS 18001

GÜVENLİK Lİ SİTE

RESİMLER ANAHTAR TESLİMİ BİTİRDİĞİMİZ 5 APARTMAN VE 36 DAİREDEN OLUŞAN HAVUZLU HASBAHÇE EVLERİ'NE AİTTİR

hemen teslim sağlam altyapı

TÜM PROJELER DAHİL FİYAT

ANKASTRE MUTFAK

VİTRA ARKITECH HAVUZ

Kardelen 25

**Size mükemmel bir hasbahçe yarattık....**





**Çocuklarınız çimlerde koşup oynasın diye...  
Yaşlılarınız huzur bulsun diye ....**



**Yaşlılarınızı da düşündük; özel yaşlı girişleri yaptık, Garajdan asansöre direk ulaşım sağladık..**

**Görme engelliler için 6 nokta alfabesi ile yönlendirmeler yaptık...**

**Çocuklarınız çarparsa yaralanmasın diye temperli camlar yaptık**

**YEMYEŞİL ALANLAR YARATTIK**





**Farklı ambianslar yarattık Havuz başında hasbahçe' sakinlerinin özel günlerini kutladık... Sevinçlerini paylaştık...**





**Çevreyi betonlaştırmadık,yeşillendirdik**



**Barbekü ocağına kadar hazırladık**



**EVİNİZİN İÇLERİNE GELİNCE;**



**Banyolarınızda her şeyi hazırladık**  
**Vitra Artema harici bir şey kullanmadık...**  
**Temperli duşa kabinlerine kadar hazırladık.....**  
**JAKUZİNİZİ DE UNUTMADIK...**



**Banyonuzda çamaşır makinesi**  
**dolabından , makyaj dolabınıza kadar**  
**her şeyi oluşturduk**

GÜNCEL

Havuzlu  
Hasbahçe Evleri



Banyolar



**Mükemmel mutfak projeleri hazırladık.....**

**Ankastre beyaz eşyaları  
mükemmel şekilde yerleştirdik**



**Çok özel parkeler döşedik  
Apliklerine kadar düşündük  
Vawien otel sistemi  
elektrik sistemleri yaptık**





**Hiç bir detayı  
atlamadık**





**Özel kapı kolları kullandık**





**Balkonda ayrı  
kombi odaları yaptık  
Evin içine  
kombi sokmadık...**



**Misafir tuvaletlerinde duvar  
kağıdı, özel tasarım mobilya  
ve vitra matrix çanak lavobo  
ve matrix bataryalar  
kullandık**





**Asma rezervuarından  
tuvalet apliğine kadar  
her şeyi düşündük**





**Şimdiye kadar, Eskişehir'de hiçbir konut projesinde Otis kullanılmamış!**

**Ama her zaman olduğu gibi biz sadece;**

**Otis asansörler kullandık**



**Şimdi evinizi seçmenize yardımcı olalım....**





**Önce bilmelisiniz ki;**

**bütün evlerimizin m2 si aynı....**

**Fiyatlarımızın farklılığı sadece havuzu görüş açısıyla ilgili**

**Manolya,Akasya,Nilüfer ve Nergis Blokların tümü satıldı...**

**satışta sadece; Zemin + 2 katlı, Kardelen de evimiz var...**

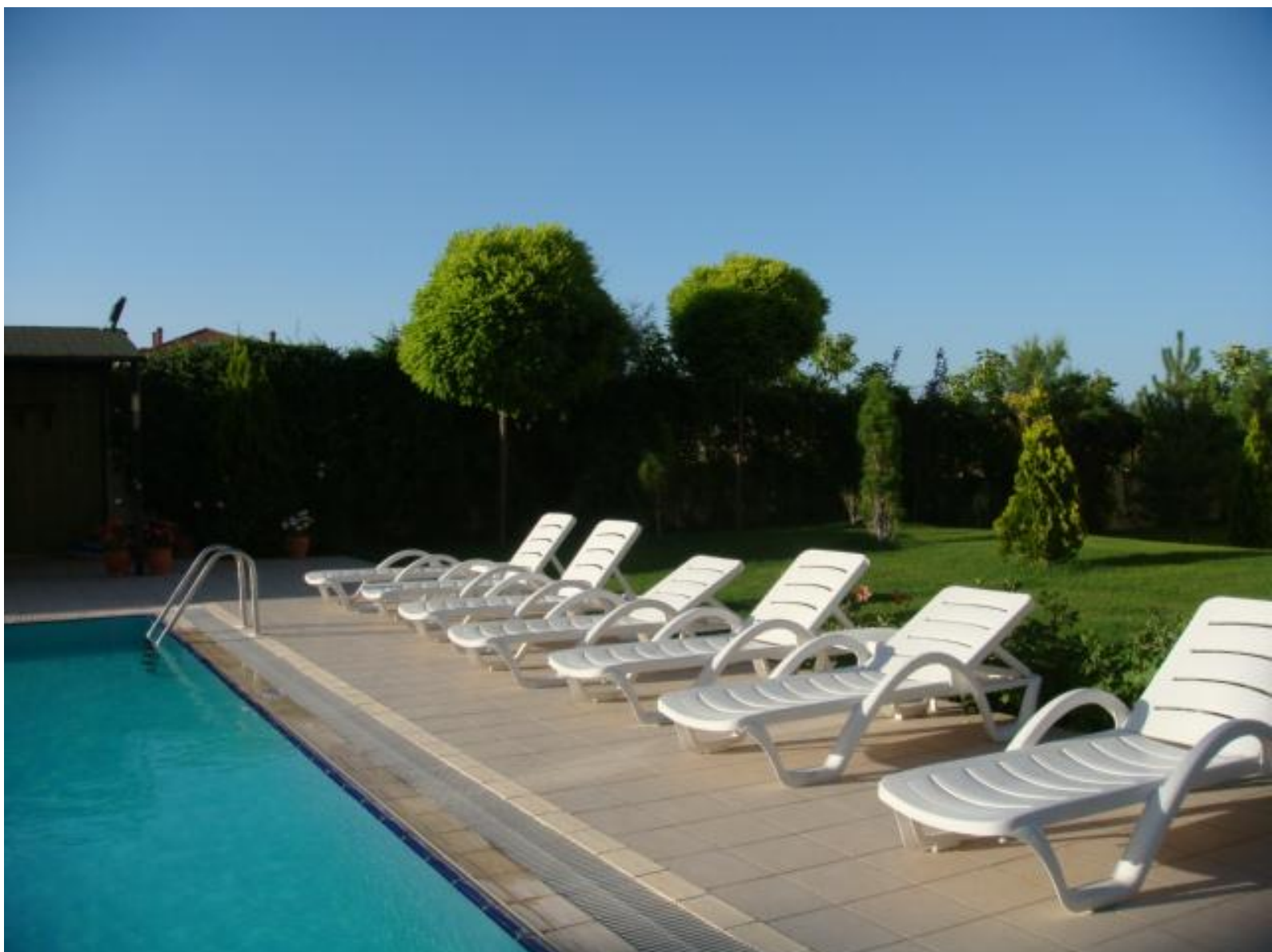
**Bu evimiz Nergis; Kardelen'in ikiz kardeşi**



**Bu resim Kardelen'den çekildi; Karşıda Görülen ev Nergis  
ve Kardelen'in 75 metre ilerisinde ,Nergisin tümü satıldı...**











**Tam karşınızdaki bina Kardelen;**



**Kardelen'de D4 ve D5 evlerimiz var**

**✓ Kardelen D4 (Zemin + 2 katlı blok da; Ara kat)**



✓ **Kardelen D5 (Zemin + 2 katlı blok da; En üst kat)**

**Bu evlerimizin, ikisi kapalı, biri açık olmak üzere; üç araçlık otoparkları var...**

**Bu evler'den Kardelen D5 en üst katta ve havuza bakıyor**

**Kardelen D4 ise ara katta ve Batıkent'in en güzel parkına bakıyor...**

**Bu evlerde ; ömür boyu kapanmaz göz alabildiğine manzara sizi bekliyor..**

**Seçiminiz Kardelen ise;**

**bu evler için çok vaktiniz yok...**

**Kardelen D5 'in bakış açısı bu**



**Bavulunuzu alın gelin....**

**Kardelen D5 ' de linea decor mutfak, ankastre beyaz eşyalar, yatak oda ve çocuk odası dolapları, aplikler, avizeler, yatak başları, komedinler, makyaj aynaları ve şifoniyerler var...**





**D5 Yatak odası dolapları**  
**(Bilgi; D4 ' de bunlar yok)**

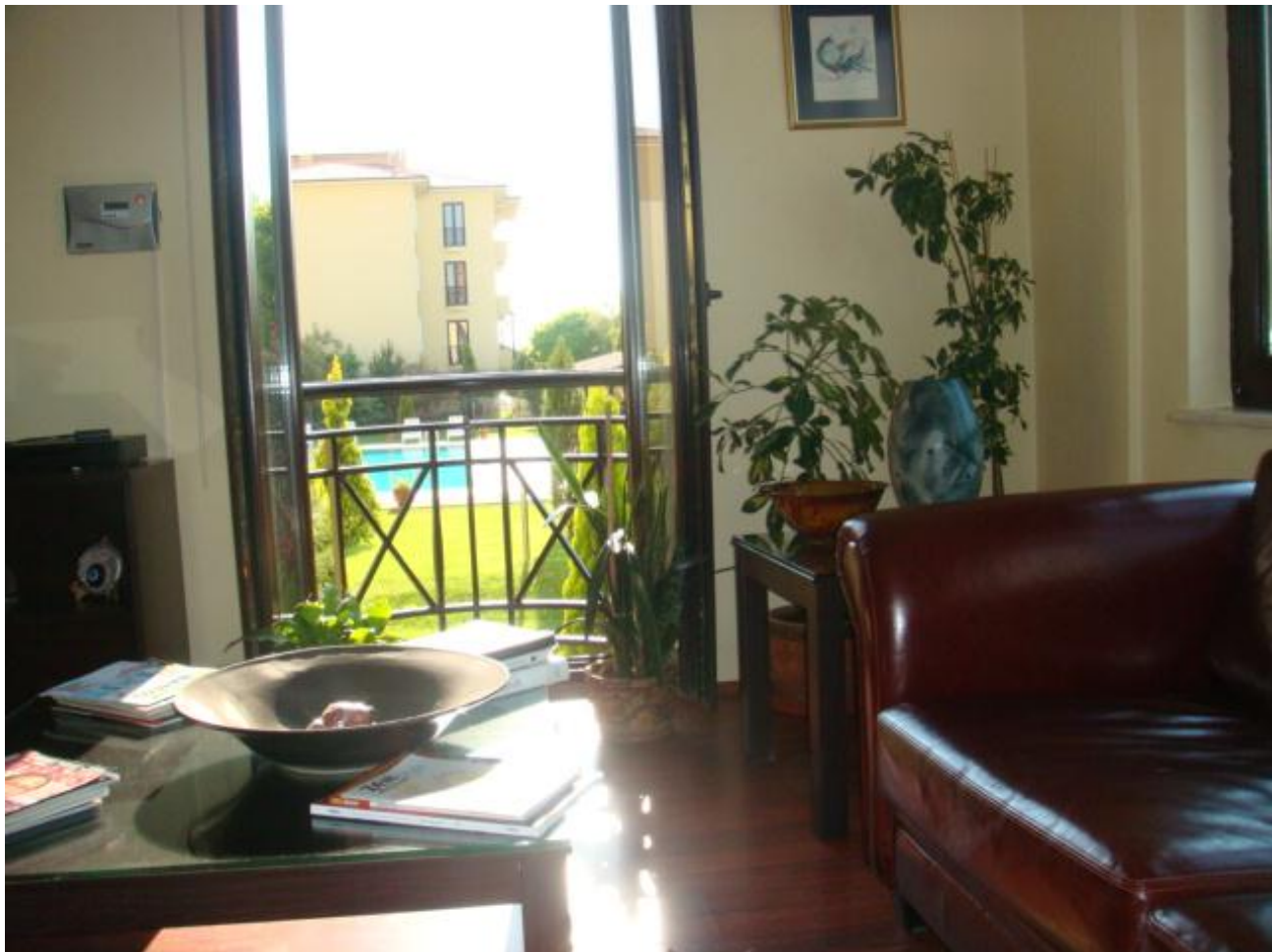


**D5 Yatak başları ve komedinler**  
**(Bilgi; D4 ' de bunlar yok)**





**D5 Şifoniyer ve aynası**  
**(Bilgi; D4 ' de bunlar yok)**  
**Oda manzaraları bu!**







*Hasbahçe'de ,standart olarak; daha neler var ?*

*14 aplik çıkışı , wavien aplik çıkışları, dimmer  
24 elektrik prizi+1 aspiratör çıkışı +1Kombi çıkışı  
3 adet telefon prizi+1 güvenlik dahili tlf prizi  
4 adet TV anten girişi,uydu TV,normal TV, radyo antenleri  
8 wavien anahtar*

*Akıllı Köhler marka elektronik elektrik sayacı  
antre portmanto ve özel metal aksamı  
Antre spotları 6 adet,6 adet eko lambaları dahil, yanar vaziyette  
antrede xps ile şap altı ısı yalıtımı  
antrede dekoratif asma tavan alçıpan asma tavan  
artema çift bornozluk, banyoda  
artema havluluk,banyoda ve restroomda  
artema tuvalet kağıtlığı banyoda ve restroomda  
Balkon Armatürü,lamba dahil yanar vaziyette  
banyo gömme VİTRA rezervuar,üstüne naturlinelar  
Banyo havlupan radyatör(havlu asma-kurutma)  
Banyo küveti yada Jakuzi ve ön paneli  
Banyo res.masifi kıraz ,aplik, lamba dahil  
banyo vitra retro asma klozet ve vitra retro klozet kapağı  
banyo,vitra retro asma rezervaur,su ayarlı çift basmalı  
banyoda masif kıraz,(çam.mak,+makyaj) dolabı  
banyoda masif tezgah dolabı neozimbabve siyah granit*



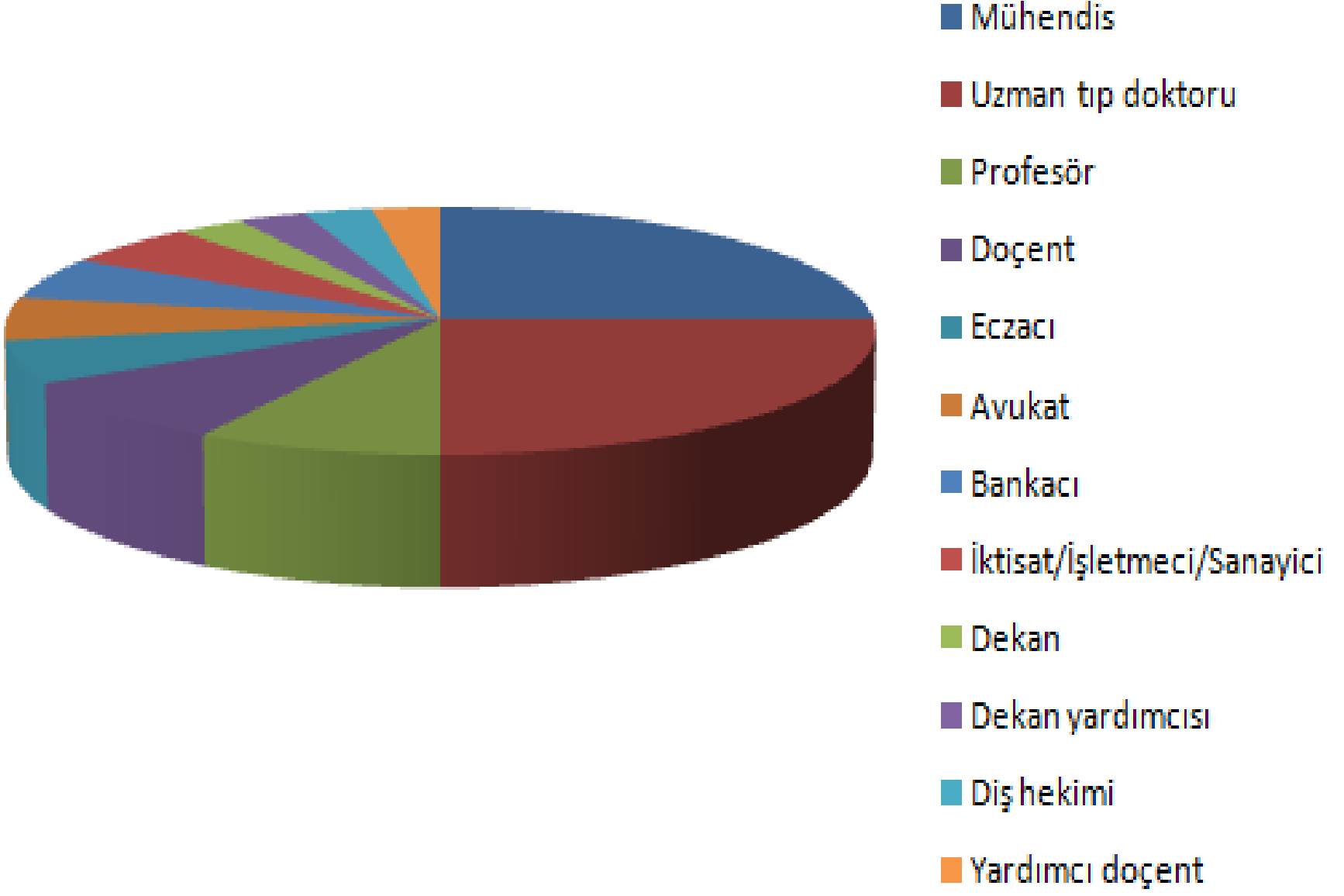
*banyoda koku yalıtımı*  
*banyoda (dev ayna +reservuar) apliği lambaları dahil, yanar vaziyette*  
*Banyoda Vitra 30x30 jazz bej yer ve duvar seramikleri*  
*Banyoda Vitra Naturline Fildişi 2,5x2,5*  
*banyolarda asma tavan*  
*banyolarda rezervuar su sesi yalıtımı*  
*4 dönüm çim peyzaj ve çim*  
*çocuk oda xps ısı yalıtım, iç mimari dolap projesi*  
*Dalgıç pompa ile Otomatik ekonomik sulama sistemleri*  
*Demir döküm plus radyatör*  
*dış cephede weber markem kaplama boya*  
*dış cephede yangın, ses, ısı, su yalıtımı*  
*dış cephe yanmaz taş yünü+ epoxy li kap*  
*ebeveyn odası izo.xps yalıtım, iç mimari dolap projesi*  
*elektrik ışığı azaltıcı veya çoğaltıcı dimmer*  
*elektrik kesimelerinde asansörde ek güç kaynağı*  
*fr.balk.oda izocam xps yal. iç mimari dolap projesi*  
*camlı yangın dolabı, 30 m. hortum, vana*  
*garajdan asansöre direk ulaşım*  
*Garajlarda kat lobisi*  
*garajlarda şık donanımlı tuvalet ve lavobo*  
*Granist asansör yanları*  
*Granist merdiven kaplamaları*  
*her yer mat-yarımat su bazlı saten boya*  
*Jeep giriş boyutunda uzaktan Kumandalı garaj kapısı*  
*kat lobilerinde aplikler*  
*kat lobilerinde xps ile şap altı ısı yalıtımı*  
*klasik sıva üstüne alçı sıva üstüne saten boya*  
*Kombi ayarlı termostatı, mutfaka montajlı*  
*kombi, hermetik, demirdöküm yada buuderus*  
*koridor laminant parke, cronaswiss merbau*  
*koridorlarda izocam xps ile şap altı ısı yalıtımı*  
*legrand çocuk emniyetli elektrik anahtar prizleri+kısa akım rölesi*  
*Manhattan yer porselenleri(mutfak, antre, restroom)*  
*masif mobilya oda kapıları kıraz rengi*  
*maun renk ve yandan ve yana doğru çift açılır pencereler*  
*merdivenlerle daireyi ayıran kat lobisi ve temperli cam kapıları*  
*mutfakta xps ile şap altı ısı yalıtımı*  
*OTİS asansör,, yangın sensörlü, Güvenlikle sesli bağlantılı, toplamalı*  
*oto. maun , yana ve üstten vasistas tipi özel mutfak kapısı*  
*tüm odalar, antre, restroom, banyo dahil, özel kapı stopları*  
*özel kombi odasında kombi ve maun pvc donanımı*  
*özel Lineadecor, Ankastre beyaz eşyalı mutfaka göre ön hazırlık*  
*özel meloni kapı kolları ve kale kilit sistemleri*  
*Paratoner*  
*rest room da koku yalıtımı*  
*Restrom Reservuar masifi ve aplikleri, 3 adet, lambaları dahil*  
*restroom asma tavan*



*Restroom duvar kağıdı, ithal vinil ve dev ayna dahil  
restroom koku yalıtımı  
restroom matrix, çanak lavabo, artema bat. + masif iç mimari tezgah  
restroom rezervuar su sesi yalıtımı  
restroom vitra gömme rezervuar  
restroom  
ses ve ısı yalıtımlı havalandırma  
restroom vitra gömme rezervuar kapağı  
restroom vitra retro asma klozet  
restroom vitra retro asma klozet kapağı  
salon isviçre merbau parke  
Siemens 12 adet otomatik daire sigortası  
Tüm odalar laminant parke, cronaswiss merbau  
tüm panel radyatörler, demirdöküm plus  
Uydu radyo anten sistemleri ile binlerce radyo dinleme imkanı  
Uydu tv anten sistemleri ile binlerce tv ye ücretsiz ulaşım imkanı  
vitra arktekt pool porselen yüzme havuzu kullanım hakkı  
Vitra Çanak lavobo 45 cm matrix  
Vitra elia ,el duşlu Mutfak eviye bataryası elia  
Vitra filtreli ara musluk 8 adet  
Vitra İlia yüksek lavobo bataryası  
Vitra Matrix sürgülü el duşu takımı  
Vitra Matrix banyo bataryası  
Vitra Matrix yüksek lavoba bataryası  
Vitra Tezgah üstü lavobo 60 cm matrix  
yaşlı ve engelli giriş kapısı (Tekerlekli sandalyeye uygun)  
yetişmiş, yüzlerce Mavi çam/ladin, karaçam, mazi ve diğer bitkiler  
yetişmiş, binlerce sarmaşık, sarmaşık gülü, hanımeli  
Havuz Şezlongları, havuz duş, Havuz mutfacı ve havuz barbekü  
wawien(two ways)otel aydınlatma sistemleri*

# PEKİ HASBAHÇE'DE KİMLER VAR?





## FARKLILIKLAR , EXTRA DONANIMLAR

### **KARDELEN D5, ZEMİN + 2 KATLI, ÜST KAT HAVUZ TARAFI**

D5; Havuza bakan en üst kattaki; Kardelen D5 de extra olarak; Lineadekor ankastré mutfak, Bosch ankastré beyaz eşyalar, ankastré bosch fırın, ankastré bosch set üsü ocak, ankastré bosch fırın, ankastré bosch bulaşık makinesi, frankée eviye, davlumbaz, Şerifoğlu merbau lamine parkeler, jakuzi, avizeler, ebeveyn ve çocuk yatak odası dolapları, şifoniyer ve makyaj aynası, iki etajer ve ,yatak başı, portmanto, temperli cam duşa kabini, mobilya kapılar, asma tavan, spotlar, restroom dolapları ve banyo dolapları bulunmaktadır. Seçiminiz havuza bakan en üst katsa; Hasbahçede ki, havuza bakan son üst kattır.

### **KARDELEN D4, ZEMİN + 2 KATLI – ARA KAT PARK TARAFI-BÜYÜK SALONLU**

D4; Zemin+2 katlı; Kardelenin ara katındaki Kardelen D4 'de; portmanto, temperli cam duşa kabini, mobilya kapılar, asma tavan, spotlar, restroom dolapları , jakuzi ve banyo dolapları, banyoda dev ayna , İsviçre cronaswiss merbau laminat parkeler ve diğer dairelere göre daha büyük salonu bulunmaktadır. (Bu dairede Antreden sonra; çok kısa koridor kullanılmıştır. Seçiminiz ara katsa; Hasbahçede ki son ara kattır.)

# Hemen satın alabilirsiniz

*Sizde hasbahçeli olmak isterseniz; hemen arayın;*

*Tam mühendislik hizmeti almış; zemin + 2 katlı bir binada, iskanı alınmış ,kat mülkiyetli tapulu,*

*yetişmiş çam ağaçları ve çocuklarınızın koşup oynayacağı bakımlı çim alanlar içindeki ;  
bu nadide sitedeki son evlerden birinin ev sahibi olun ve hemen taşının*

*unutmayınız ki; 'Eskişehir'de hasbahçenin emsali yok,..Bizimde; satışta başka evimiz  
ve sizinde bunlara sahip olmanız için fazla zamanınız yok,..*

***daha iyisini daha ucuza alabilmek, yada benzer inşaatları  
sizde inşaa edebilmemiz için  
telefonlarınızı ve randevu alarak ziyaretinizi bekliyoruz***



*veya 7 gün /24 saat,gsm telefonlarımızdanda; bize hemen ulaşabilirsiniz.  
nezire çaylı - 0533 573 07 79 veya nazım güney - 0532 701 40 19*

**İSTANBUL MERKEZ ADRESİMİZ:**



**TEŞVİKİYE MAH.ŞAKAYIK SOKAK NO:62 /5, ATIF BEY APT.NİŞANTAŞI –İSTANBUL  
TELEFONLARIMIZ: 0212 234 00 75 VE 0212 234 00 76**

**ESKİŞEHİR HAVUZLU HASBAHÇE EVLERİ:  
BATIKENT MAHALLESİ KUMLUCA SOKAK NO:17  
TELEFONLARIMIZ: 0222 340 22 48 – 0 222 340 22 66**